

2020年12月1日（火）からの緩和内容に基づき

多目的室北側および会議室A、会議室Bを利用する団体への注意点

多目的室北側は密閉空間となります。

常時、扇風機を回した状態で  
入口側に空気の流れの循環を  
行うようにしてください。

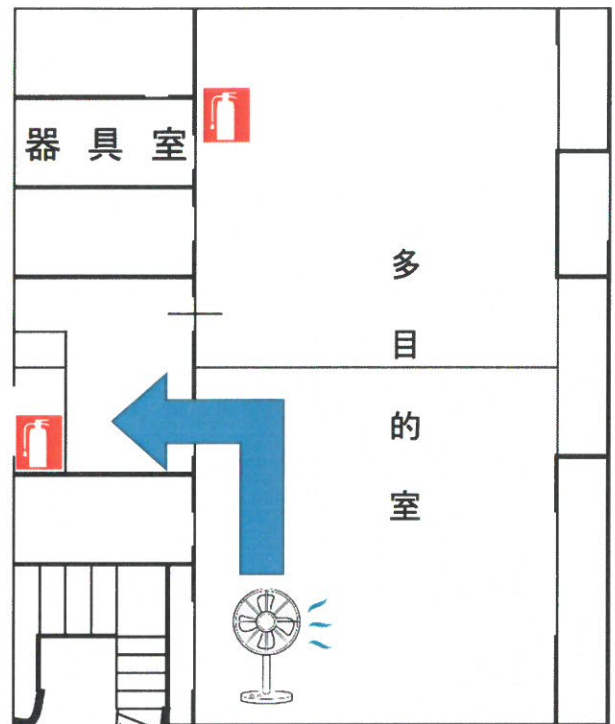
入口の扉も常時開けた状態と  
なりますので、閉めることが  
ないようにしてください。

注意

扇風機を回していない、

扉を閉めるような状況が確認

された場合は、1月からの開放は  
見送りいたします。



会議室A、会議室Bは密閉空間となります。

常時、扇風機を回した状態で入口側に空気の流れの  
循環を行うようにしてください。

入口の扉も常時開けた状態となりますので、  
閉めることがないようにしてください。

注意

扇風機を回していない、扉を閉めるような状況が確認された場合は、

1月からの開放は見送りいたします。

